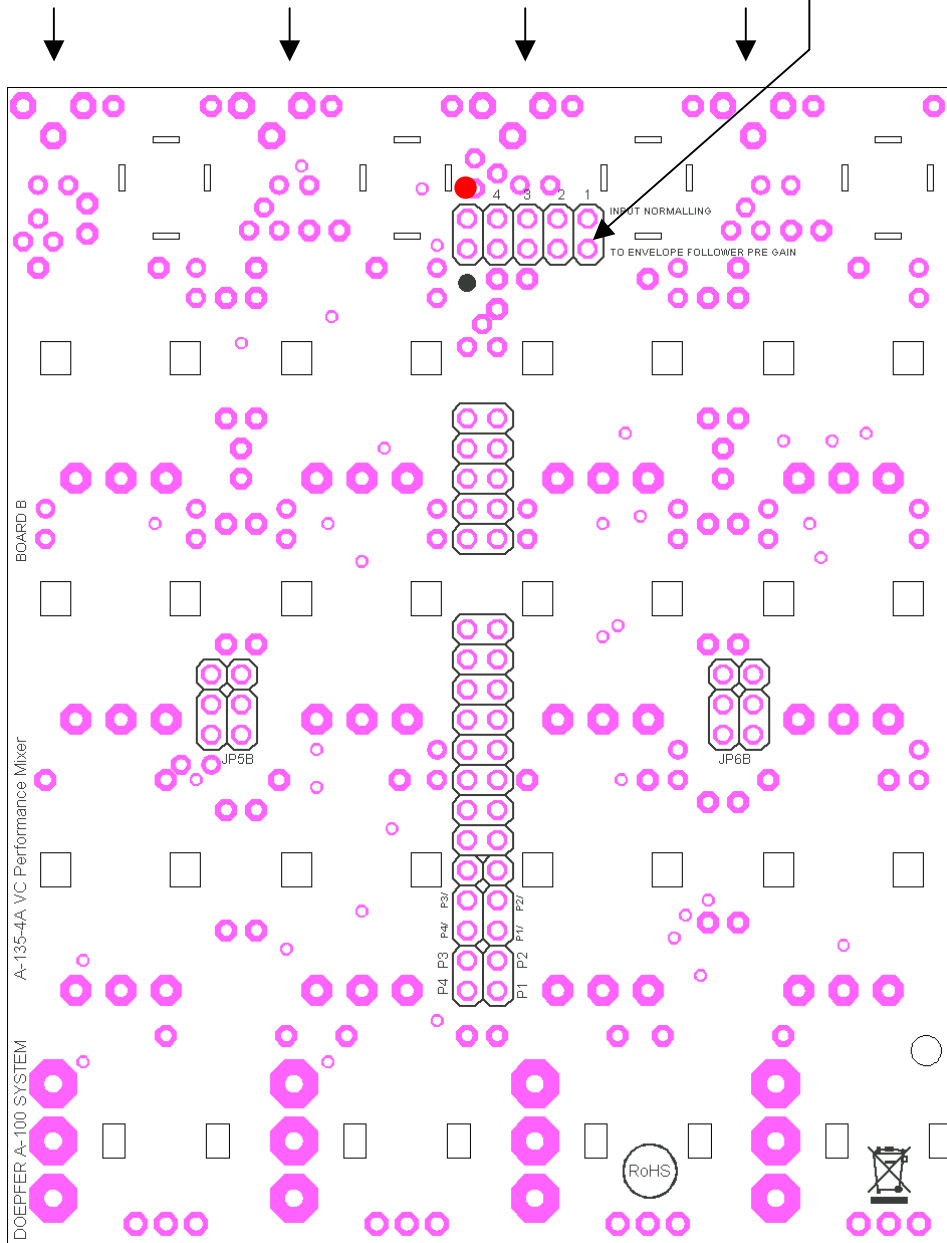




## Board B, Ansicht von unten /bottom view

**JP8:**  
Steckverbinder zu A-135-4C (Hüllkurvenfolger)  
Connector to A-135-4C (Envelope followers)  
pre gain

LED Display Justierung (Trimpotentiometer Unterseite)  
LED display adjustment (trimming potentiometers bottom side)



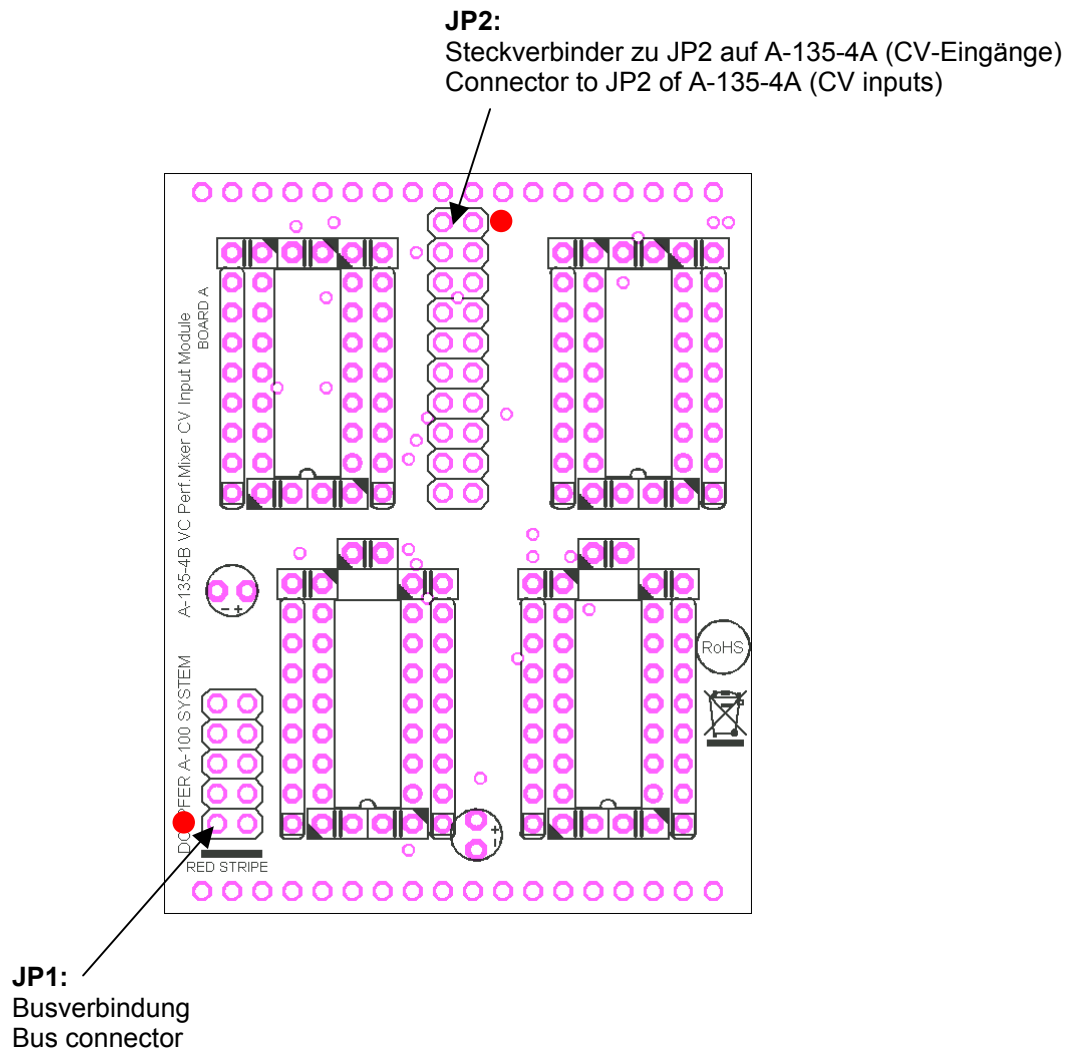
- Die roten Punkte markieren die Lage der roten Ader des betreffenden Flachbandkabels  
The red dots mark the alignment of the red wires of the ribbon cables

# A-135-4B Voltage Controlled Performance Mixer CV Input Module

## Position und Funktion der Steckverbinder

## Position and function of the connectors

### Board A, Ansicht von unten /bottom view

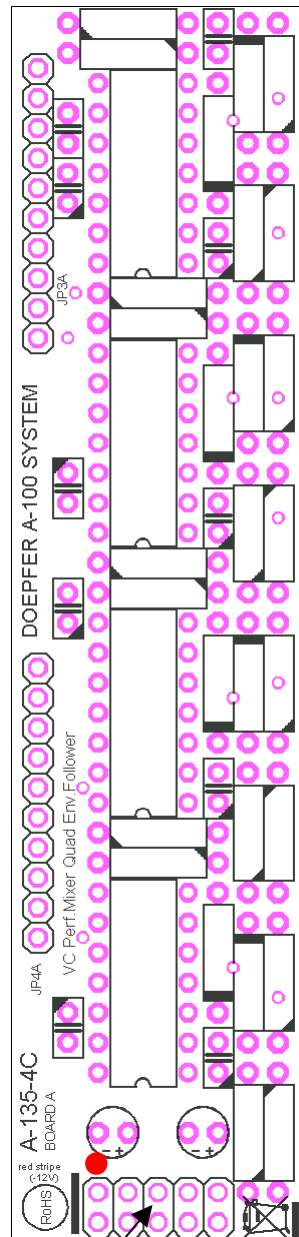


- Die roten Punkte markieren die Lage der roten Ader des betreffenden Flachbandkabels  
The red dots mark the alignment of the red wires of the ribbon cables

# A-135-4C Voltage Controlled Performance Mixer Quad Envelope Follower

Position und Funktion der Steckverbinder  
Position and function of the connectors

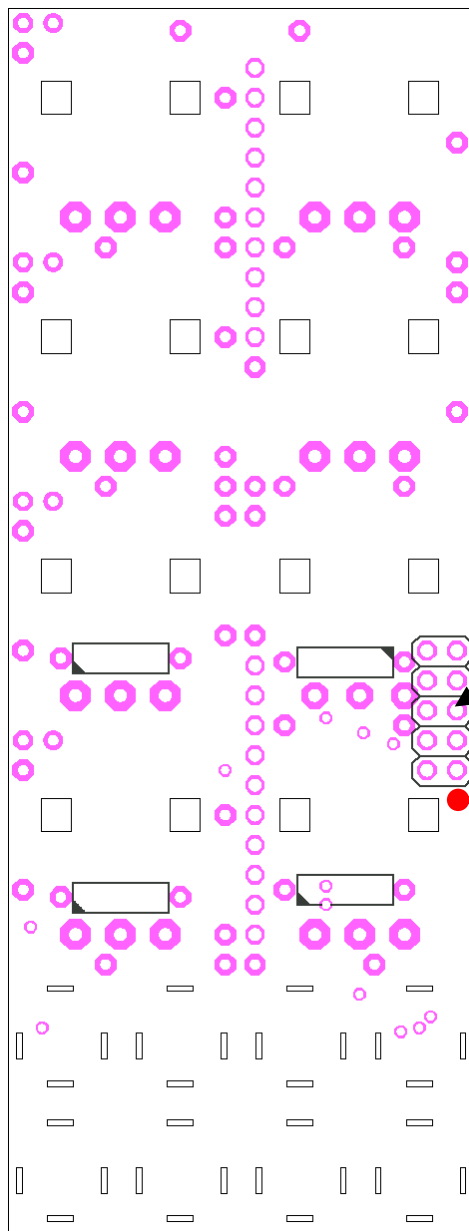
Board A, Ansicht von oben / top view



**JP1:**  
Busverbindung  
Bus connector

- Die roten Punkte markieren die Lage der roten Ader des betreffenden Flachbandkabels  
The red dots mark the alignment of the red wires of the ribbon cables

## Board B, Ansicht von unten /bottom view



**JP2:** Default-Envelope-Follower Eingänge  
Steckverbinder zu A-135-4A  
(Default-Envelope-Follower Eingänge)  
Post Level → JP9 auf A-135-4A  
Post Gain → JP7 auf A-135-4A  
Pre Gain → JP8 auf A-135-4A (Board B)

**JP2:** default envelope follower inputs  
connector to A-135-4A (default envelope follower inputs)  
Post Level → JP9 of A-135-4A  
Post Gain → JP7 of A-135-4A  
Pre Gain → JP8 of A-135-4A (board B)

- Die roten Punkte markieren die Lage der roten Ader des betreffenden Flachbandkabels  
The red dots mark the alignment of the red wires of the ribbon cables

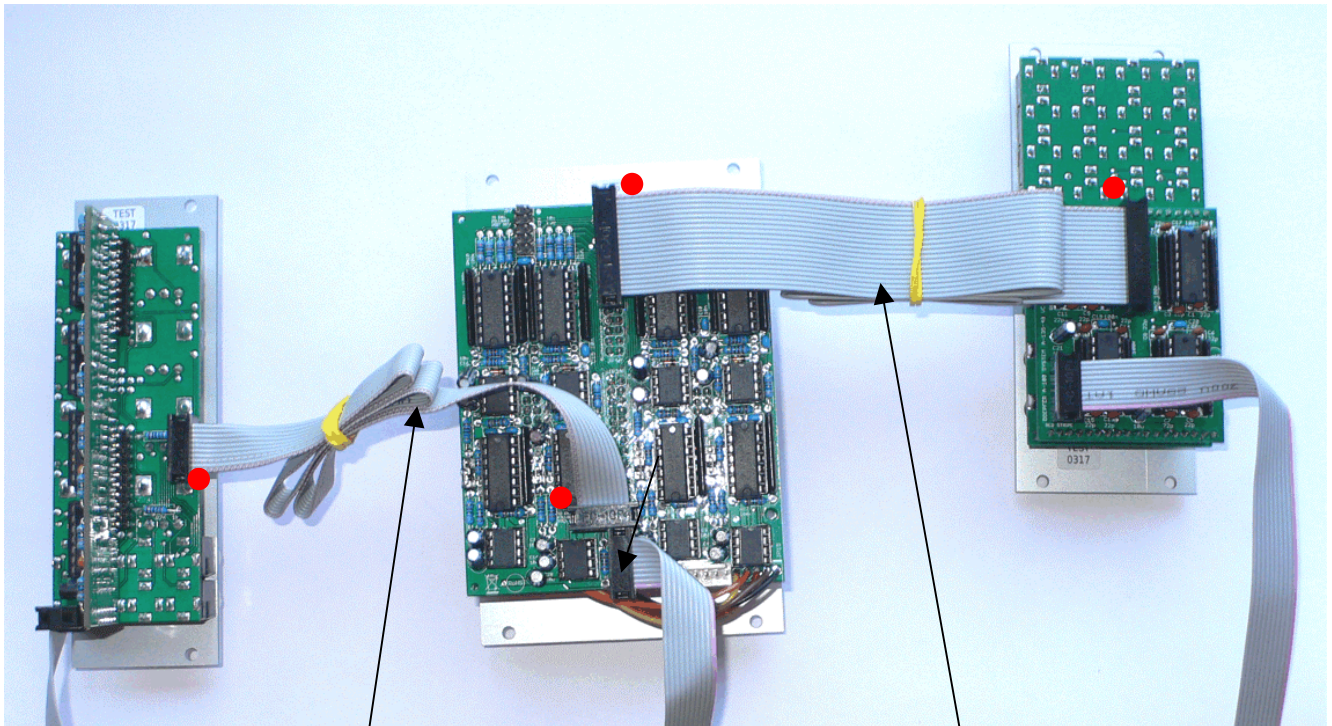
## Interne Verbindungen A-135-4 Internal Connection A-135-4

1. Verbindung zwischen A-135-4A und A-135-4B (CV-Verbindungen)	1. Connection between A-135-4A and A-135-4B (CV connections)
26-poliges Flachbandkabel zwischen <ul style="list-style-type: none"> <li>• A-135-4A JP2 (rote Ader oben) und</li> <li>• A-135-4B JP2 (rote Ader oben)</li> </ul>	26 pin ribbon cable from <ul style="list-style-type: none"> <li>• A-135-4A JP2 (red wire top) to</li> <li>• A-135-4B JP2 (red wire top)</li> </ul>
2. Verbindung zwischen A-135-4A und A-135-4C (vorgegebene Verbindungen zu den Envelope-Followern)	2. Connection between A-135-4A and A-135-4C (default connections of the envelope followers)
2.a. Post Level Verbindungen 10-poliges Flachbandkabel zwischen <ul style="list-style-type: none"> <li>• A-135-4C JP2 (rote Ader unten) und</li> <li>• A-135-4A JP9 (rote Ader links)</li> </ul>	2.a. Post level connections 10 pin ribbon cable from <ul style="list-style-type: none"> <li>• A-135-4C JP2 (red wire bottom) to</li> <li>• A-135-4A JP9 (red wire left)</li> </ul>
2.b. Post Gain / Pre Level Verbindungen 10-poliges Flachbandkabel zwischen <ul style="list-style-type: none"> <li>• A-135-4C JP2 (rote Ader unten) und</li> <li>• A-135-4A JP7 (rote Ader oben)</li> </ul>	2.b. Post Gain / pre level connections 10 pin ribbon cable from <ul style="list-style-type: none"> <li>• A-135-4C JP2 (red wire bottom) to</li> <li>• A-135-4A JP7 (red wire top)</li> </ul>
2.c. Pre Gain Verbindungen 10-poliges Flachbandkabel zwischen <ul style="list-style-type: none"> <li>• A-135-4C JP2 (rote Ader unten) und</li> <li>• A-135-4A Board B JP8 (rote Ader links)</li> </ul>	2.c. Pre Gain connections 10 pin ribbon cable from <ul style="list-style-type: none"> <li>• A-135-4C JP2 (red wire bottom) to</li> <li>• A-135-4A Board B JP8 (red wire left)</li> </ul>
Die Abbildungen auf den folgenden Seiten zeigen die verschiedenen Arten der Verbindungen in Form von Fotos.	The pictures on the following pages show the different types of connections as photographs

A-135-4C

A-135-4A

A-135-4B



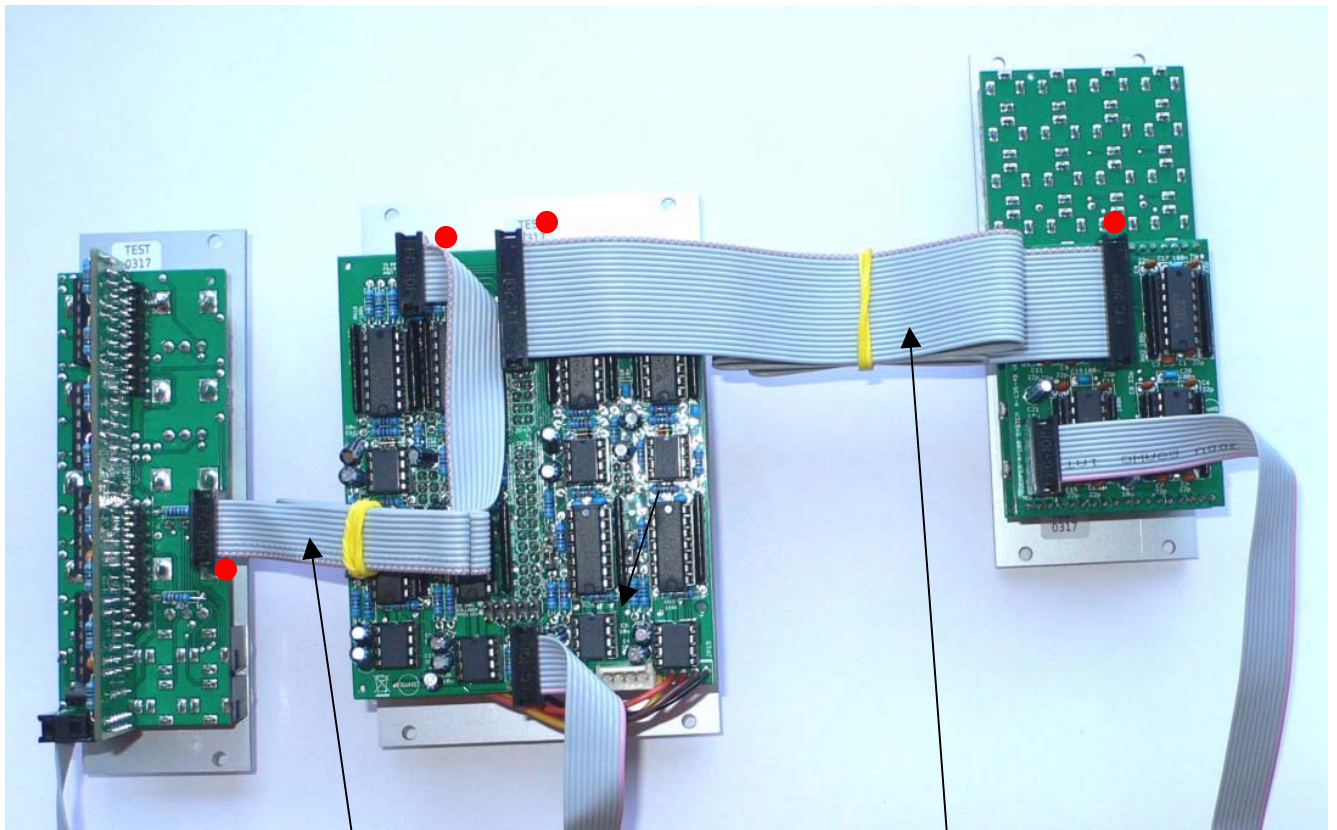
Verbindung zwischen A-135-4A und A-135-4C  
**Post Level**  
Connections between A-135-4A and A-135-4C  
**Post Level**

Verbindung zwischen A-135-4A und A-135-4B  
Connection between A-135-4A and A-135-4B

A-135-4C

A-135-4A

A-135-4B



Verbindung zwischen A-135-4A und A-135-4C  
**Post Gain**  
Connections between A-135-4A and A-135-4C  
**Post Gain**

Verbindung zwischen A-135-4A und A-135-4B  
Connection between A-135-4A and A-135-4B

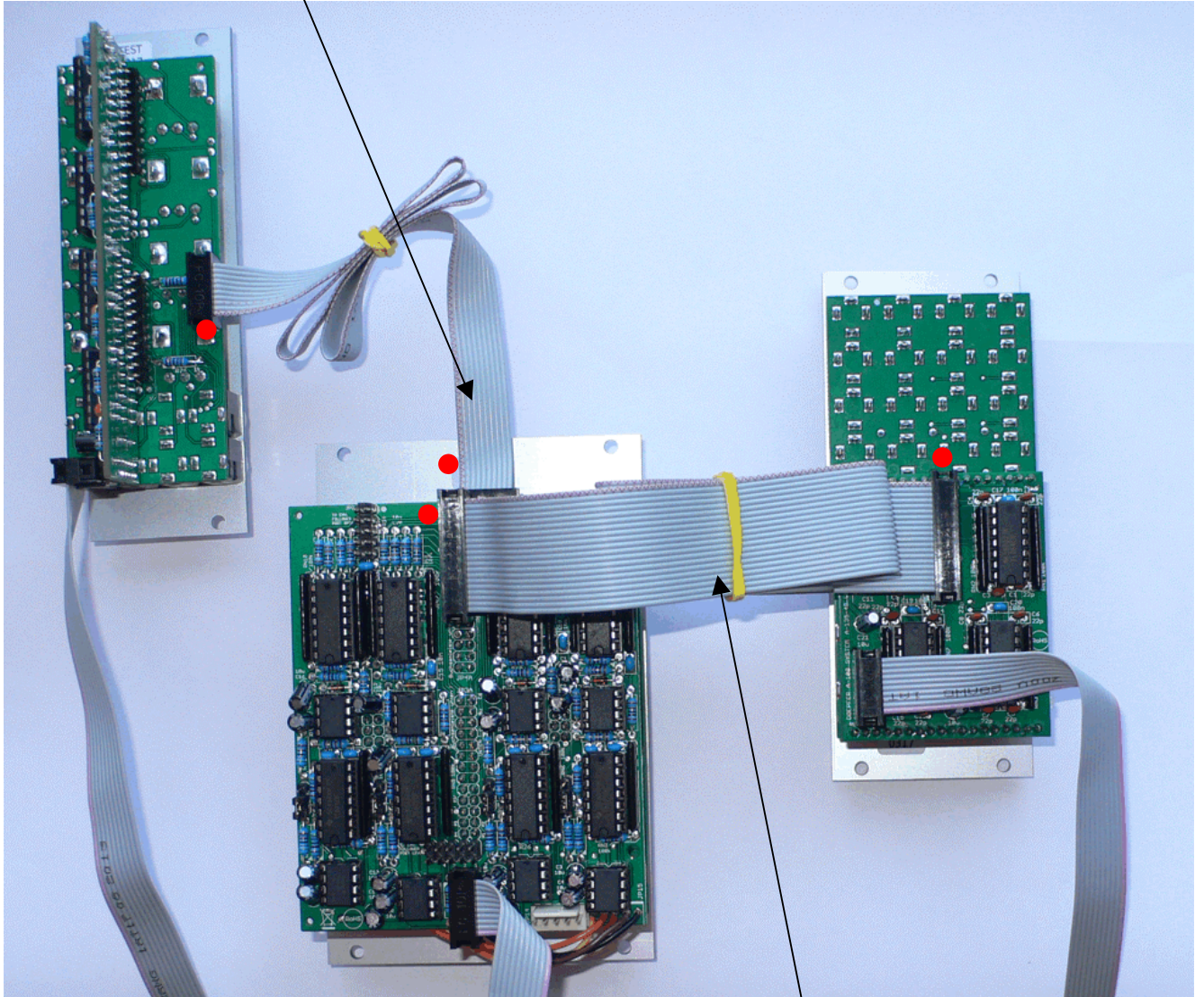


**A-135-4C**

**A-135-4A**

**A-135-4B**

Verbindung zwischen A-135-4A und A-135-4C  
**Pre Gain**  
Connections between A-135-4A and A-135-4C  
**Pre Gain**



Verbindung zwischen A-135-4A und A-135-4B  
Connection between A-135-4A and A-135-4B